

PROYECTO DE DECLARACIÓN

LA HONORABLE CAMARA DE DIPUTADOS DE LA NACIÓN

DECLARA

Que vería con agrado que el Poder Ejecutivo de la Nación a través de los organismos correspondientes, lleve a cabo las obras para recuperar la vieja traza de la ruta nacional 20; esto es obra de calzada y repavimentación de la actual ruta nacional 141 y su continuación con la ruta provincial 20, entre los tramos que unen la localidad de Tanti en la provincia de Córdoba y Caucete, provincia de San Juan, pasando por los llanos del sur riojano, por la ciudad de Chepes, (ex ruta nacional 20), propiciando conectividad regional, favoreciendo el desarrollo y crecimiento de los pueblos y comunidades a su vera.

JORGE RICARDO HERRERA

Diputado Nacional-LA RIOJA

FUNDAMENTOS

Señor presidente:

La ruta nacional 141 y su continuidad con la ruta provincial 20 de la provincia de Córdoba, fue el canal natural y directo de comunicación entre las provincias de Córdoba, La Rioja y San Juan hasta los años 70 en que se denominaba ruta nacional 20.

Quien la atravesaba, disfrutaba de un hermoso paisaje de montaña en gran parte del tramo, además de la grandiosa obra de ingeniería realizada durante los años 30 del siglo pasado, que son los cinco túneles en Tanninga que atraviesan la sierra.

Originalmente, la ruta nacional 20 tenía un recorrido más recto, su extensión era de 633 kilómetros desde la ciudad de Córdoba hasta Calingasta, pasando por las ciudades de Córdoba capital, Yocsina, Villa Carlos Paz, Tanti, Los Gigantes, Tala Cañada, Tanninga, Las Palmas, Chancaní, en la provincia de Córdoba; Chepes, en la provincia de La Rioja; Caucete, Santa Lucía, San Juan capital, Zonda y Callingasta en la provincia de San Juan.

Al oeste de Tanti el camino entra en las Sierras Grandes, pasando por el macizo Los Gigantes, extremo Norte de la Pampa de Achala.

En el extremo oeste de la Provincia de Córdoba se construyeron cinco túneles (los "Túneles de Tanninga") en 1930, paralelos a la profunda Quebrada de la Mermela. Esto llevaba a la ruta, a ingresar en una de las regiones más inhóspitas de la provincia, y que actualmente, da cabida la Reserva Natural Chancaní y el parque nacional Traslasierra, para adentrarse en los Llanos Riojanos.

El tramo de montaña entre San Juan y Calingasta, construido en once meses en 1927, tenía la particularidad de poseer un solo carril, por lo que había horarios para subir y para bajar. Recién en 2007 comenzaron los trabajos de ensanche para que la ruta tenga dos carriles para ascender y descender la cuesta.

Al cambiar el recorrido de la Ruta Nacional 20 por el actual, la calzada de la traza original se repartió entre otras rutas, algunas nacionales y otras provinciales. De este a oeste, las nuevas rutas son: desde Yocsina al acceso a Tanti: Ruta Nacional 38; desde ese punto hasta el límite interprovincial Córdoba - La Rioja: Ruta Provincial 28; desde ese punto hasta la Ruta Nacional 79: Ruta Provincial 20; desde ese punto hasta las cercanías de Caucete: Ruta Nacional 141; al oeste de San Juan: Ruta Provincial 12.

En el año 2002 el tramo de la última ruta mencionada entre Pachaco y Calingasta pasó a jurisdicción nacional, cambiando su denominación por Ruta Nacional 149.

Este camino tenía el nombre de Carretera Domingo Faustino Sarmiento entre las capitales de Córdoba y San Juan.

Este tramo antiguo es el que pedimos se reactualice y ponga en valor, dado que es una forma de interacción y comunicación más directa entre las provincias. Brinda posibilidades turísticas muy importantes para los pueblos a su vera. Y es también, una oportunidad estratégica para las producciones regionales con mirada puesta hacia el Pacífico.

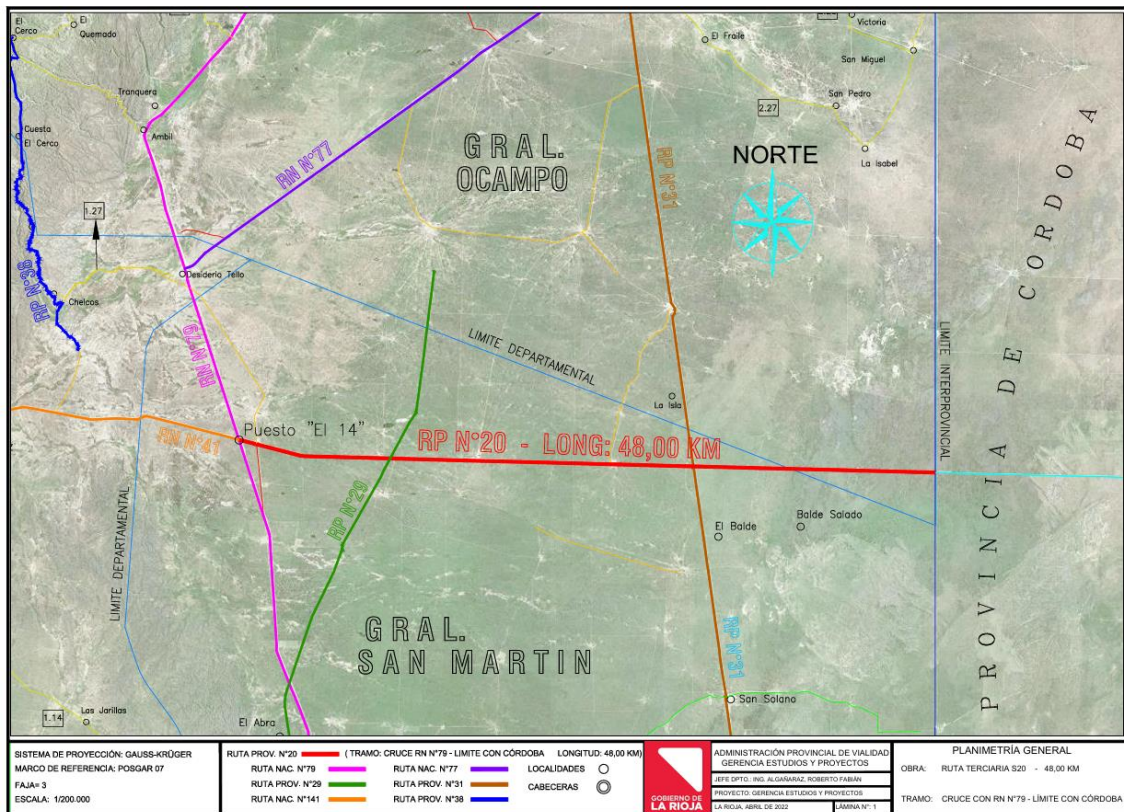
La añoran los pobladores de las ciudades intermedias por las que pasa, quienes sujetos a los avatares económicos de nuestra historia, vieron una posibilidad de arreglo, trunca, pues en el momento que ya habían iniciado las obras de arreglo, la empresa contratista quiebra, y la ruta queda más destruida que al inicio, esto es intransitable.

En razón de lo expuesto, que responde a las necesidades de mi gente, solicito a mis pares, diputados y diputadas de la Nación, acompañen la presente iniciativa.

JORGE RICARDO HERRERA
Diputado Nacional – LA RIOJA

Se anexa mapa ilustrativo del tramo que atraviesa la provincia de La Rioja.

Administración Provincial de Vialidad – La Rioja 2022



Mapa de la Administración Provincial de Vialidad – La Rioja 2022